



MISE EN PLACE D'UN SERVEUR DE SAUVEGARE

CRÉATIONS DE JOBS ET RESTAURATIONS

AUTEUR	DATE DE CREATION	VERSION	DESTINATAIRE	NOMBRE DE PAGES
Arthur GUILLET Erwan CLOUX	05 mars 2023	1.0	L'équipe IT	6

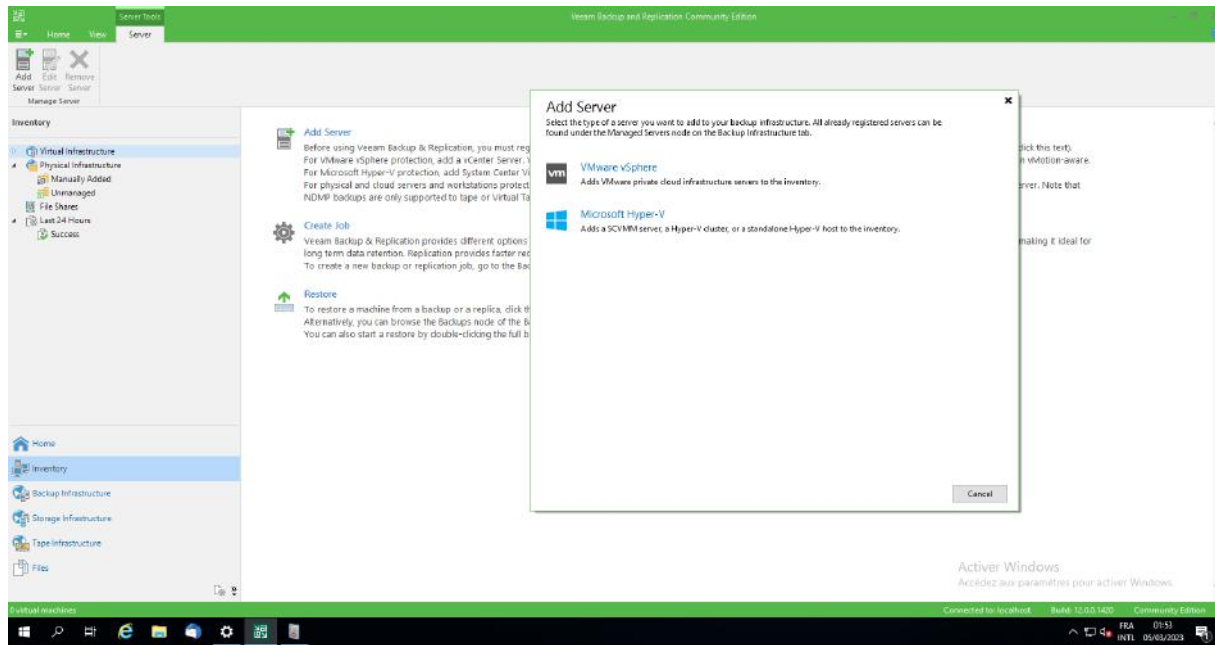


Table des matières

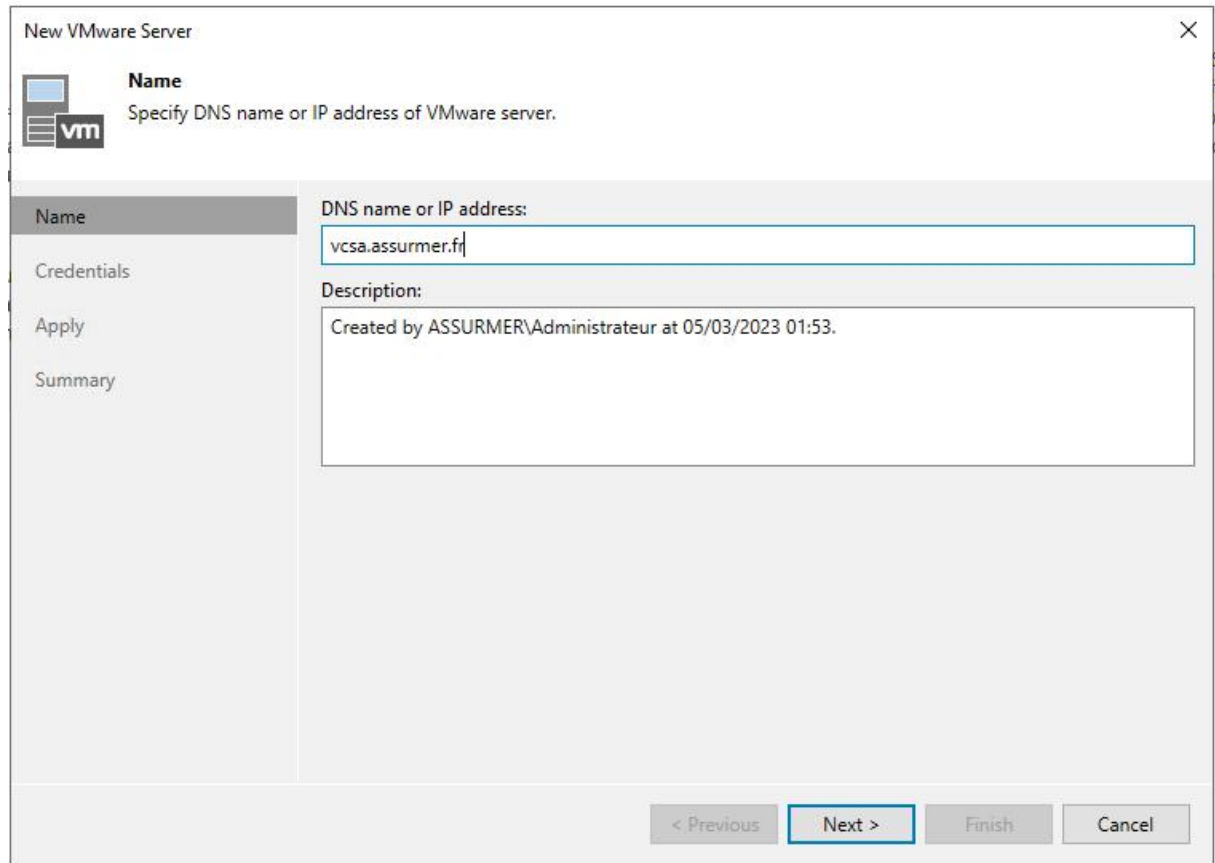
Configuration d'une source	3
Création d'un job.....	5
Restauration d'une sauvegarde.....	6

Configuration d'une source

Pour créer notre premier job, il faut d'abord choisir une localisation. Puisque nous avons un vCenter on clique sur Inventory et clic droit sur Virtual Infrastructure pour sélectionner VMWare vSphere :



Puis on rentre les informations :



New VMware Server

Name
Specify DNS name or IP address of VMware server.

Name
vcsa.assurmer.fr

Credentials

Apply

Summary

Description:
Created by ASSURMER\Administrateur at 05/03/2023 01:53.

< Previous **Next >** Finish Cancel

New VMware Server

Credentials
Select server administrator's credentials. If required, specify additional connection settings including web-service port number.

Name

Credentials

Apply

Summary

Select an account with local administrator privileges on the server you are adding. Use DOMAIN\USER format for domain accounts, or HOST\USER for local accounts.

Credentials:

administrator@assurmer.fr (administrator@assurmer.fr, last edited: 9 days...)

Add...

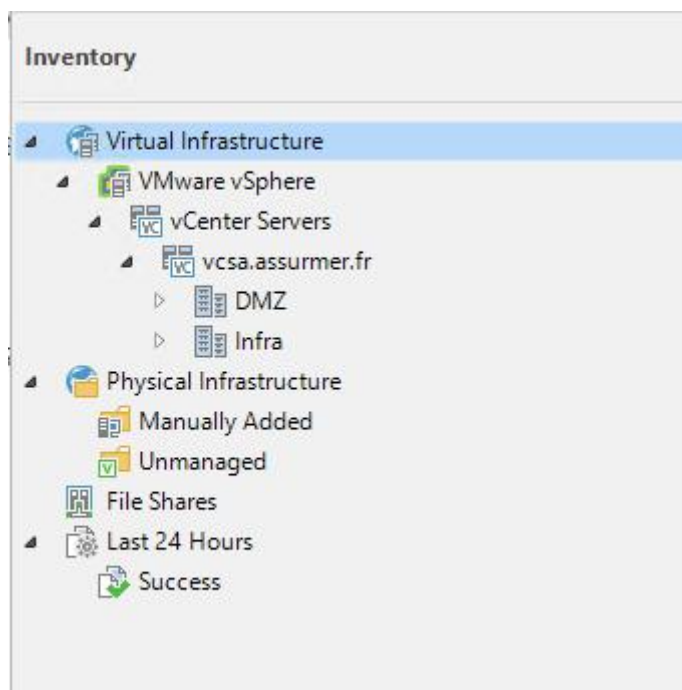
[Manage accounts](#)

Default VMware web services port is 443. If connection cannot be established, check for possible port customization in the vCenter Server or ESXi server settings.

Port: 443

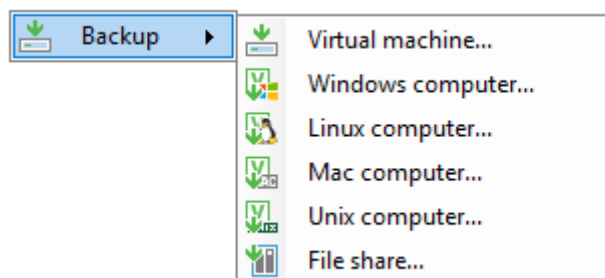
< Previous Apply Finish Cancel

Le serveur devrait apparaître :




Création d'un job

Maintenant on va pouvoir créer un Job, pour se faire on retourne sur Home puis on fait un clic-droit dans le vide puis Virtual machine :



On y indique un nom et on sélectionne la machine que l'on souhaite, le temps de rétention, son fonctionnement temporel puis on fait Finish.

New Backup Job ✕

**Name**
Type in a name and description for this backup job.

Name
Virtual Machines
Storage
Guest Processing
Schedule
Summary

Name:

Description:

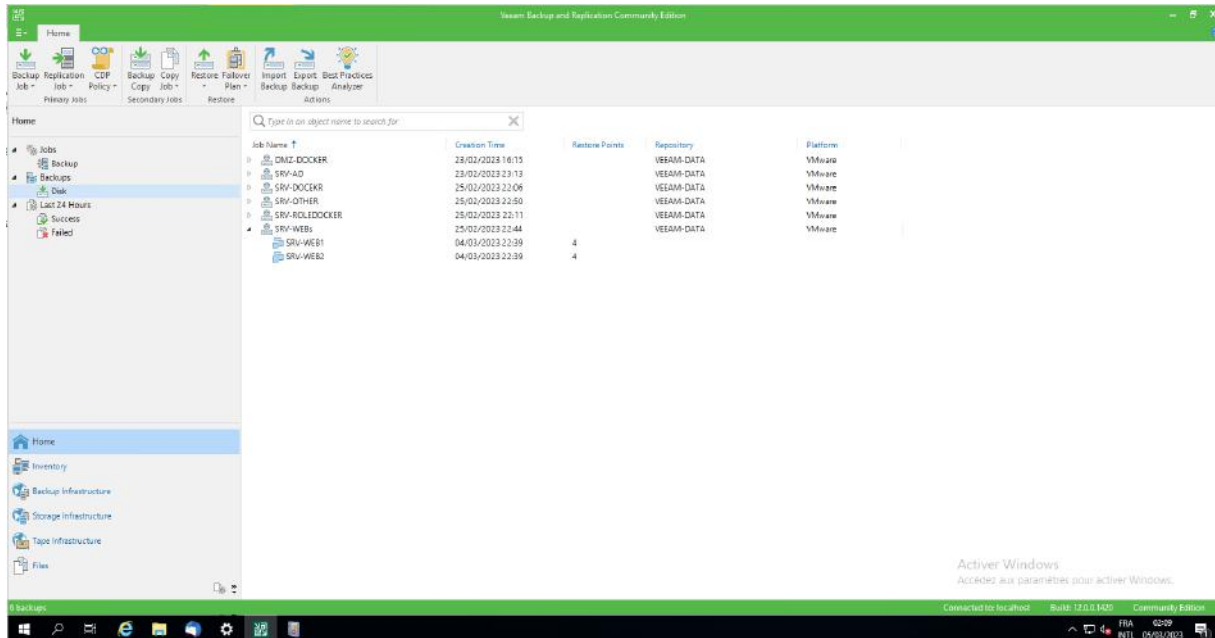
☐ High priority
Backup infrastructure resources are offered to high priority jobs first. Use this option for jobs sensitive to the start time, or jobs with strict RPO requirements.

< Previous Next > Finish Cancel

La création du job est terminée, on peut maintenant le lancer manuellement ou attendre qu'il se fasse automatiquement si cela a été paramétré précédemment.

Restauration d'une sauvegarde

Toujours dans le Home, cliquer sur Backups puis Disk pour afficher les machines de chaque Jobs. Une fois ceci fait, dérouler la tâche souhaitée :



Il suffit maintenant de faire clic-droit sur la VM et de choisir de restaurer la VM entière avec toute sa configuration ou seulement son stockage.

Une invite s'ouvrira, on choisit alors de restaurer sur la localisation originale ou ailleurs si l'on souhaite faire un clone de la VM, on entre une raison et on fait Finish.

