

GUIDE DE DÉPLOIEMENT DE WINDOWS ET DES SOLUTIONS D'AUTHENTIFICATIONS POUR L'ENTREPRISE ASSURMER

Auteur : Arthur GUILLET, Ouassil BADAOUÏ, Emile CHABRIT



Reference : Assurmer

Date : 20/04/2022



Microsoft Deployment
Toolkit (MDT) 2013



	Titre	Reference	Page	
	Guide de déploiement	Assumer	2 / 7	

DIFFUSION et VISAS

Diffusion				
Société / Entité	Destinataires	Fonction	Diffusion	Pour info
Assumer	Service IT	Guide	Réseau	Annexe 4



Visas			
Société/Entité	Nom	Fonction	

SUIVI DES VERSIONS

Version	Date	Auteur	Raison	Nombre de page
V1.0	20/03/2022	Arthur GUILLET Ouassil BADAOU Emile CHABRIT	Guide de déploiement	7

COORDONNEES

Contacts		
Nom	E-mail	Téléphone
Arthur GUILLET	arthur.guilet@assumer.fr	01.54.23.79.02
Ouassil BADAOU	ouassil.badaoui@assumer.fr	01.54.23.79.02
Emile CHABRIT	Emile.chabrit@assumer.fr	01.54.23.79.02



	Titre	Reference	Page	
	Guide de déploiement	Assumer	3 / 7	

SOMMAIRE

1. Installation de Windows

-Prérequis pour le déploiement de Windows page 3

-Installation de Windows page 4

	Titre	Reference	Page	
	Guide de déploiement	Assumer	4 / 7	

1. Installation de Windows

Prérequis pour le déploiement de Windows

Il sera nécessaire le jour de votre date de déploiement d'être sur un site d'Assurme. Il faudra être munis de votre nouvelle ordinateur et ainsi le brancher à un câble réseau (RJ45)





-Vous devez en disposer dans votre bureau qui sont eux même déjà relié a des prise mural

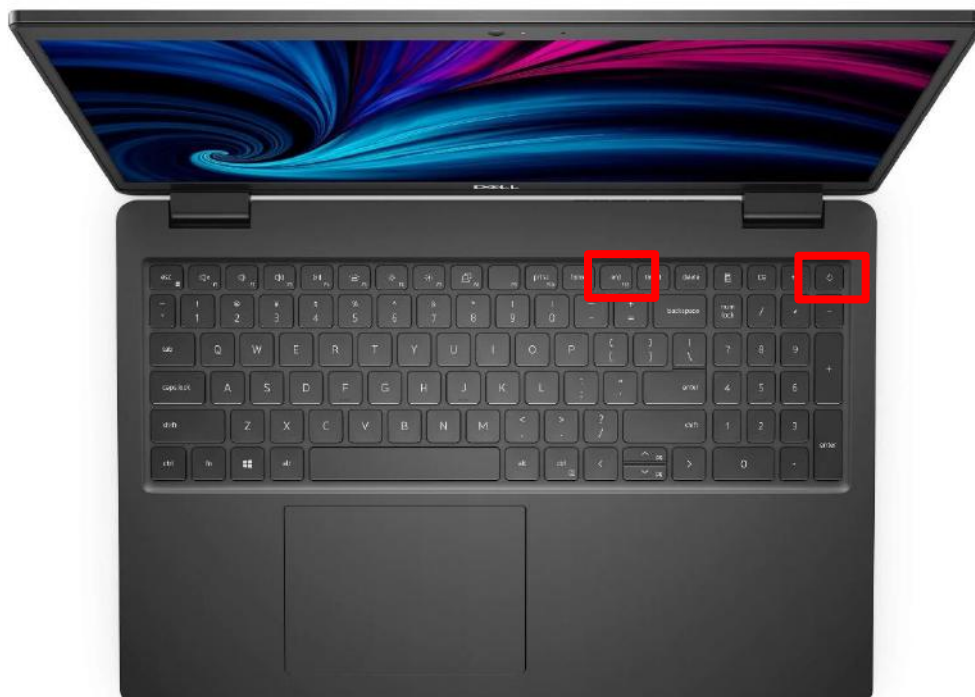
-Vous devrez le connecter au port RJ45 qui se trouve sur la droite de votre ordinateur.

-Il est aussi préférable de brancher votre ordinateur pour éviter toute coupure lors du processus



	Titre	Reference	Page	
	Guide de déploiement	Assumer	5 / 7	

Installation de Windows

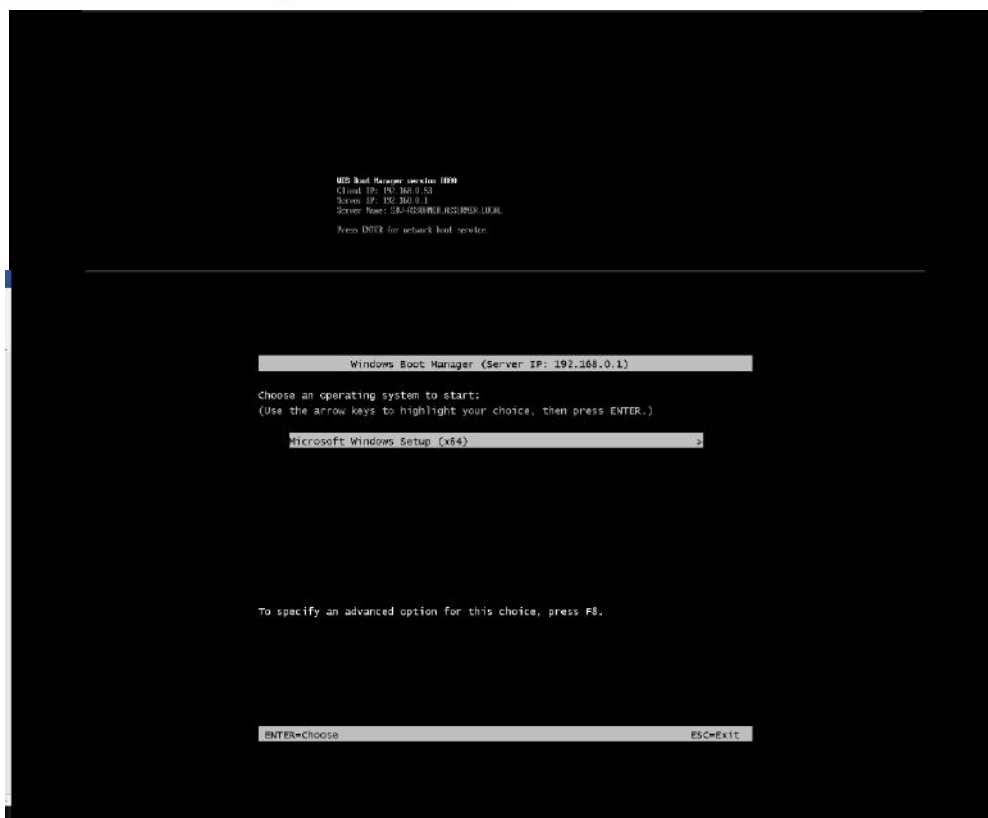




-Pour débuter l'installation vous devrez démarrer l'ordinateur avec le bouton tout en haut à droite de votre clavier

-Une fois faits vous devrez tapotez la touche F12 de votre clavier jusqu'à arriver sur le démarrage(boot) image suivante

-Presser entrer comme indiquer

-Puis sur l'image suivante encore entrer un chargement devrait s'effectuer. Pour arriver sur une de déploiements de Windows



	Titre	Reference	Page	
	Guide de déploiement	Assumer	6 / 7	

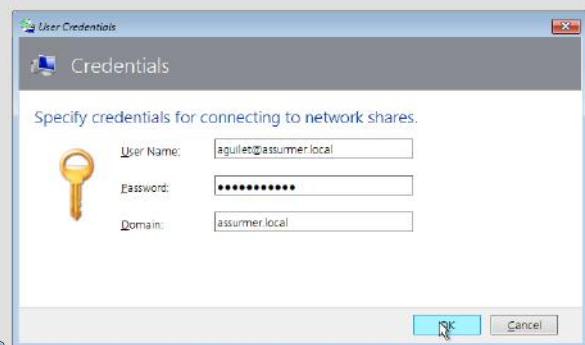
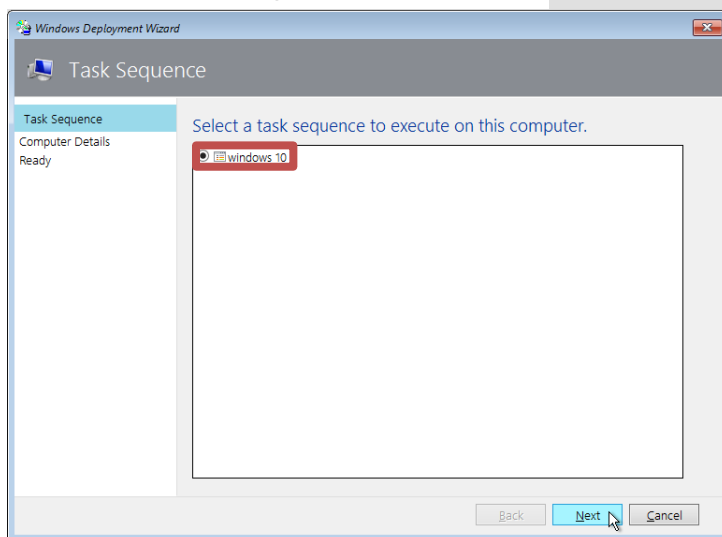
-Une fois que le démarrage et terminer vous arriverez sur cette page ou vous devez entrer vos identifiants provisoires qui vous ont été donnés ainsi que le domaine :

-User : xzzzz@assumer.local

-Mot de passe : *****

-Domaine : assumer.local

-Ensuite cliquer sur ok



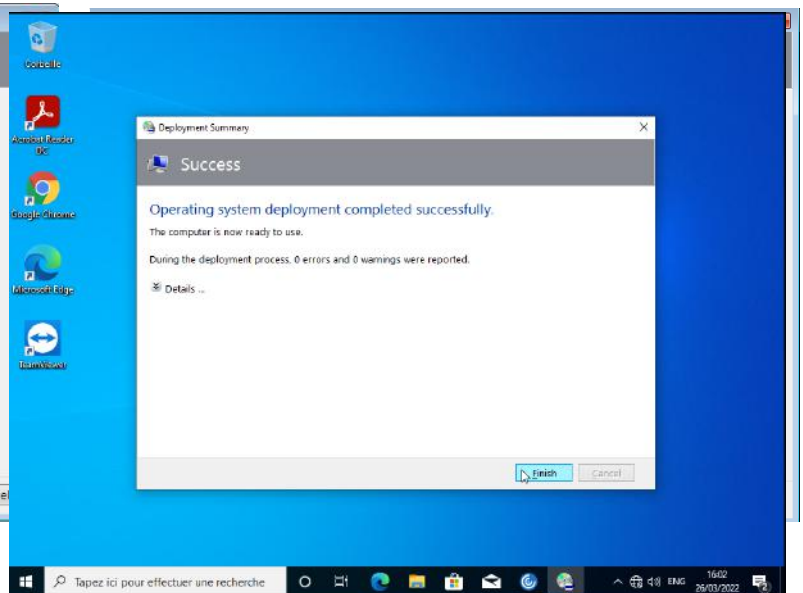
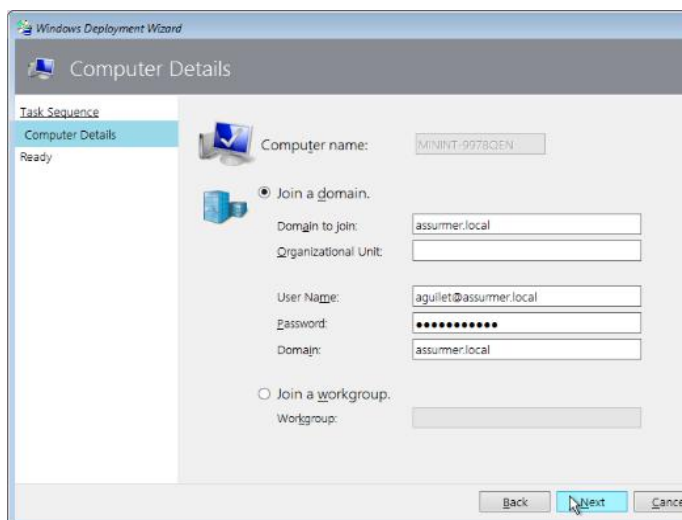
-Maintenant vous sélectionner Windows 10 pour pouvoir que l'installation puisse être complète



-Cliquer sur Next

-Sur la page suivante vous retrouverez les informations que vous avez indiquées précédemment cliquer sur Next

-Enfin vous arrivez sur la page d'installation avec le détail vous pouvez cliquer sur

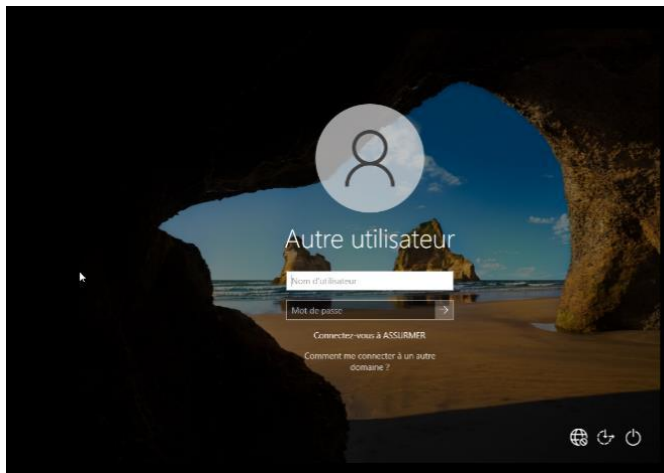
Begin, l'installation complète prendra 10 à 15 minutes.



	Titre	Reference	Page	
	Guide de déploiement	Assumer	7 / 7	

-Une fois l'installation complète cette page déploiement s'ouvrira, veuillez cliquer sur Finish

-Votre ordinateur redémarrera vous pourrez alors procéder à l'ouverture de votre session après sa



-Une fois fini vous arrivez sur la page d'accueil de Windows
-Vous devez remettre vos identifiants provisoires :

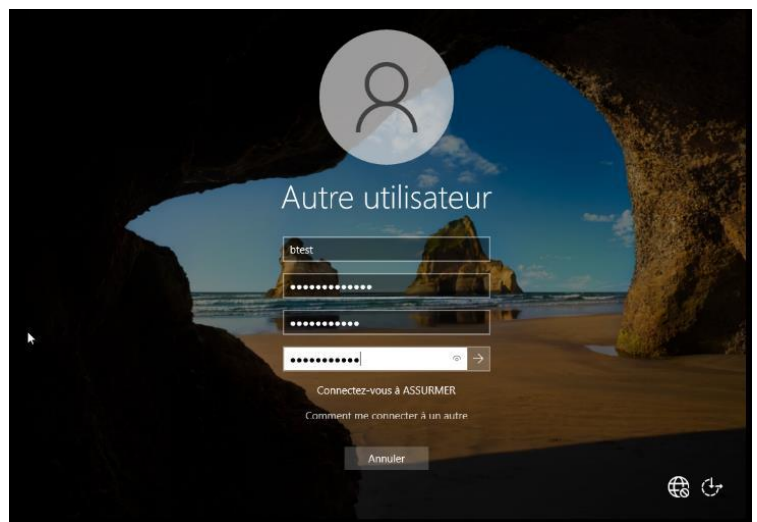
-Nom d'utilisateur : xxxx@assumer.fr
-Mot de passe : Assumer@2022

-Entrer, ensuite Ok vous devrez effectuer une modification de mot de passe

-Vous devrez taper votre nouveau mot de passe personnelle, avec les restrictions de mot de passe imposé qui ont été indiqué lors de votre communication d'identifiants provisoire

-Puis entrer

-L'ordinateur va alors créer votre session locale



-Vous avez terminer l'installation de Windows, maintenant appelez notre support pour configurer votre solution de double authentification.